



OCHOYMEDIO (RIDER SALA BUT) 2024



Contacto producción: xiana@ochoymedioclub.com

SONIDO

SONIDO - SISTEMA P.A.

- 12 MEYERSOUND MELODIE Caja line array autoamplificada.
- 4 MEYERSOUND M2D-SUB Subgrave autoamplificado 2 x 15".
- 2 MEYERSOUND 700-HP Subgrave autoamplificado. 2 x 18"

SONIDO - FRONTFILL

- 2 MEYERSOUND UPA-2P Caja autoamplificada.

SONIDO - DELAY

- 4 MEYERSOUND UPJ-1P Caja autoamplificada (planta baja, bajo balcón).
- 4 MEYERSOUND UPJ-1P Caja autoamplificada (planta superior).

SONIDO - CONTROL FOH

- 1 YAMAHA CL3
- 1 Sistema de Shout FOH-Monitores

PROCESAMIENTO

- 2 YAMAHA RIO 3224-D 32 in/16 out/4 AES/EBU out
- 1 DAS Procesador Crossover DSP4080 (controlado por PC desde FOH con XTA Audiocore). Entrada L y R limitador (por ley) MRC EQLimit. Ajustado a 107 dB (A)
- 1 The T.Racks DSP408 (Delays)

SONIDO - CONTROL MONITORES

- 1 YAMAHA QL5

SONIDO - MONITORES

- 9 DAS AUDIO ROAD12A Monitor autoamplificado
- 1 DAS AUDIO LX-118A (DRUMFILL)

SONIDO - SIDEFILL

- 2 MEYERSOUND UPA-2P Caja autoamplificada (voladas)

SONIDO - MICROFONÍA Y ACCESORIOS

- 6 Shure SM58
- 6 Shure SM57
- 2 Sennheiser MD421
- 1 Shure Beta 91
- 1 Shure Beta 52
- 4 Sennheiser 904
- 2 AKG CK391
- 2 AKG C3000
- 10 DI BSS ART133
- 12 K&M Pie de micro corto con jirafa
- 12 K&M Pie de micro largo con jirafa

SONIDO - INFRAESTRUCTURA SEÑAL

- 6 Cat6 FOH-Escenario.
- 2 BNC RG58 FOH-Escenario.
- 6 XLR FOH-Escenario.

CORRIENTE

- Cuadro distribuidor de corriente 32ª trifásica in, salidas 16A CTAC monofase.
- 1 Toma auxiliar de 32 A disponible.
- Corriente de escenario Schuko y alargadores.



ILUMINACIÓN:

INFO

Señal via Art-Net con un Node Elation eNode 8 con cuatro líneas de DMX en la dirección 2.0.0.1. Tenemos 4 líneas libres para cualquier set de luces a suelo. Nuestro equipo y estructura son fijos y en ningún momento serán modificados.

ESCENARIO

10x XBEAM 10 (24 ch, Robe Pointe library)
12x GLP Impression RZ 120 (15ch)
2x ATOMIC 3000 (4ch)
10x Molefay Blinder 2 lamps

CENITAL TRUSS (LX5)

4 x GLP Impression RZ 120 (15ch)
4x Stairville LED MATRIX 5X5 (28ch)
4x Molefay Blinder 2 lamps

TRUSS FRONTAL (LX6)

4 x GLP Impression RZ 120 (15ch)
1x Atomic 3000 (4 ch)

LUCES DE PISTA (LX 7 -> LX 10)

10x Clay Paky Alpha Beam 300 (18ch)
10x Clay Paky Alpha Wash 300 (17ch)
3x XBEAM 10 (24ch)
2x Atomic 3000 (4ch)

MÁQUINAS DE HUMO

1x Unique Hazer Machine (2 ch)

MESA

1x Grand MA2 Fader + Comand Wing on PC (touch PC included)

BIBLIOTECA

Mark Pro MBAR 144

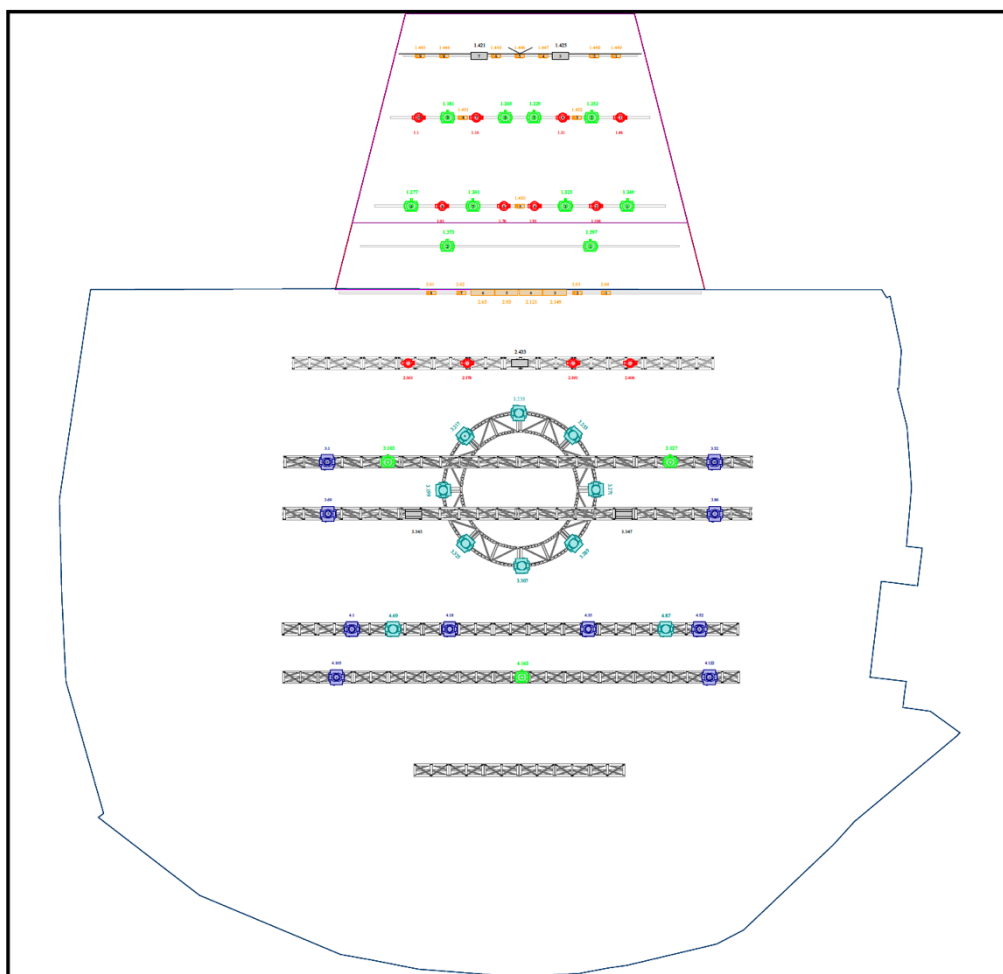
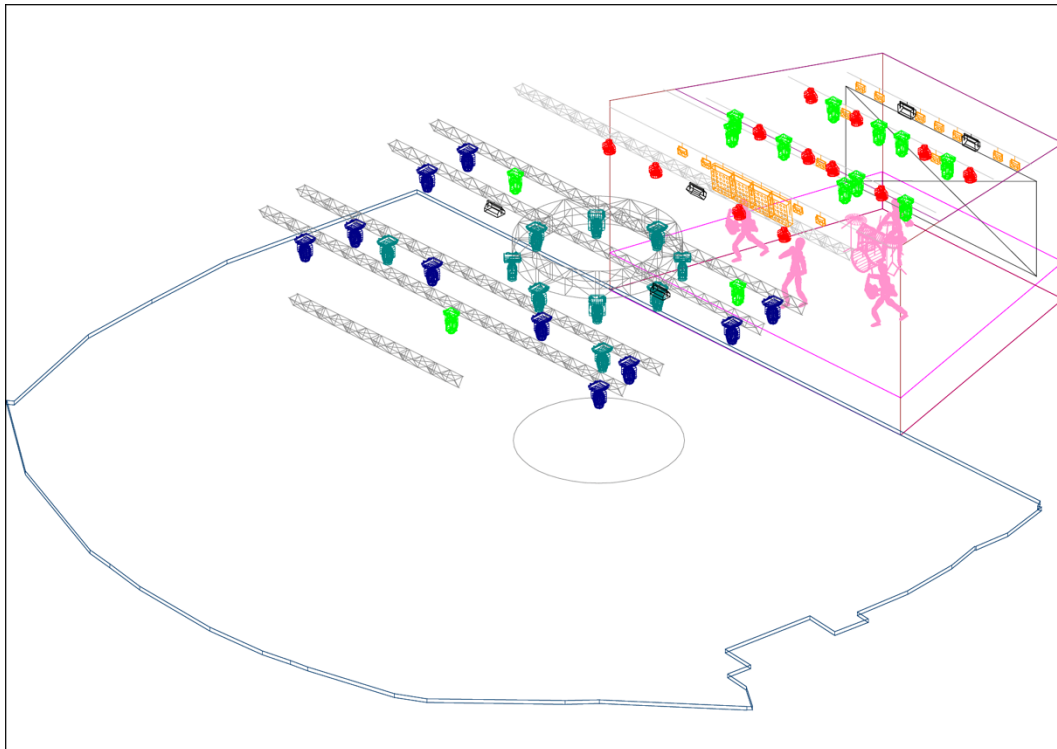
1 – Red
2 – Green
3 – Blue
4 – White
5 – Amber
6 – UV

INFORMACION ADICIONAL

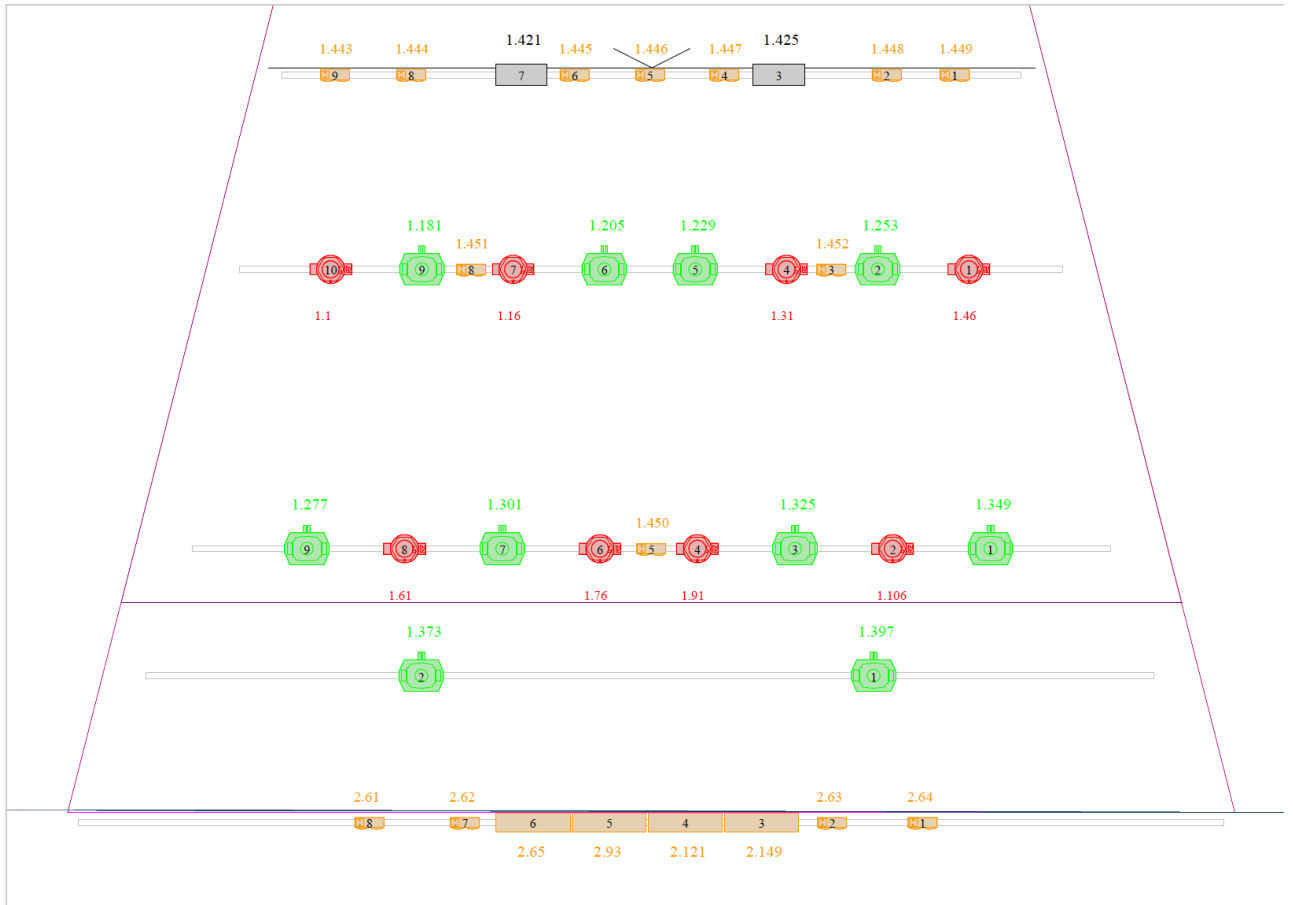
Nuestras alarmas anti incendios son muy sensitivas, agradecemos medir el uso de las máquinas de humo con anterioridad antes de la entrada de público. Y rogamos sigan en todo momento las recomendaciones e indicaciones de nuestro técnico.



Contacto producción: xiana@ochoymedioclub.com



Contacto producción: xiana@ochoymedioclub.com



Legend			
Symbol	Name	Count	# Channels
	XBEAM	13	24
	Molefay Two Light	14	1
	LED Matrix Blinder 5x5	4	28
	Alpha Wash 300	10	17
	Alpha Beam 300	10	18
	Atomic 3000	5	4
	Impression 120 RZ RGB	12	15



Contacto producción: xiana@ochoymedioclub.com

VIDEO:

VIDEO - PANTALLA DE LED ESCENARIO

56 ABSEN F8 Módulo led 8 mm Tipo I (Pantalla de 6 x 3 metros) 2 ABSEN VIDEO PROCESOR YDEA C3.0 MVP600

VIDEO - CONTROL Y MEDIA SERVER

1 BARCO Folsom ImagePro II JR 1 PORTATIL MSI i5 16Gb

1 LICENCIA Resolume Arena 7

VIDEO - INFRAESTRUCTURA CORRIENTE Y SEÑAL

1 Cuadro 32 A in/out - 2 SCPX / 3 Shucko / 1 32 A Trif

ESCENARIO:

DIMENSIONES:

Altura de pista a escenario: 1,10m

Altura de escenario a focos: 2,70m al foco más bajo en posición home

Ancho de escenario en el frontal: 10m (8,30m con los frontfield)

Ancho de escenario en pantalla: 6,20m

Profundidad de escenario: 6,40m hasta pantalla



Contacto producción: xiana@ochoymedioclub.com